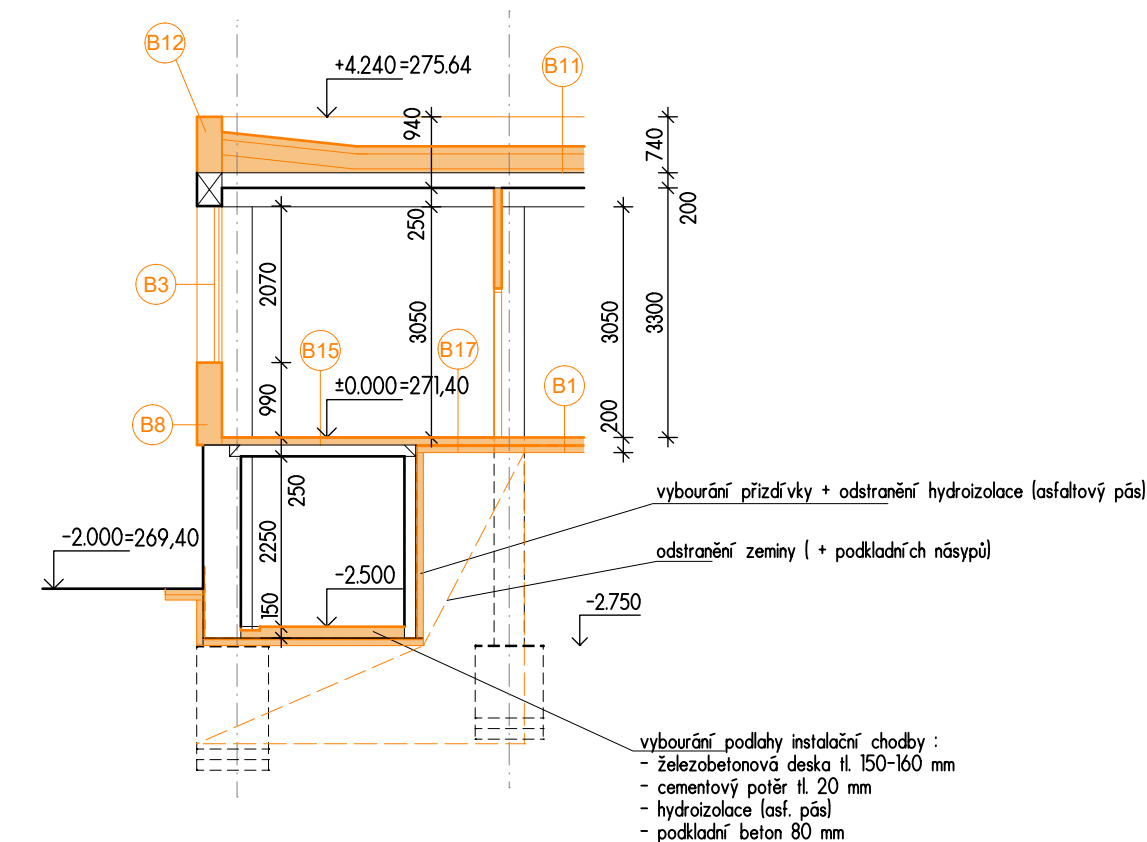


ŘEZ A-A



ŘEZ B-B

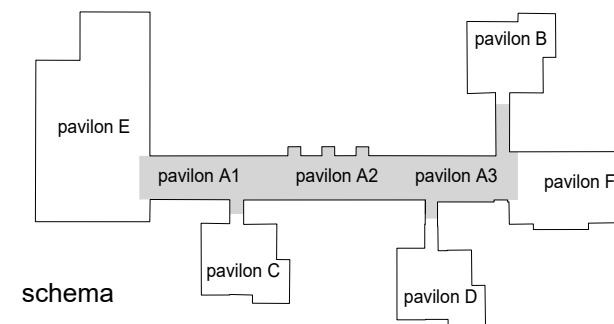
dílčí řez v místě bourání stávajících konstrukcí
pro navrhovanou šachtu VZT

LEGENDA:

- stávající konstrukce
- bourané konstrukce

LEGENDA BOURACÍCH PRACÍ

- B1 - bourání podlahy včetně podkladních betonů - dlažba, betonová mazanina 60 mm, izolace fibrex 20 mm, podkladní beton tl. 100 mm a násypů na úroveň -0,600
- B2 - demontáže vnitřních dveří včetně zárubní
- B3 - demontáže oken plastových
- B4 - demontáže vchodových dveří plastových včetně světlíků a nadsvětlíků
- B5 - demontáž sanitárních zařízení včetně instalací
- B6 - bourání střechy včetně konstrukce (PVC folie, zateplení minerální vatou 5 cm, asfaltový pás 3x, cementový potěr, lepenka, plynosilikátové desky 100 mm, škvára 30-50 mm, betonové stropní desky)
- B7 - bourání základů (beton)
- B8 - bourání parapetů (cihly CDK)
- B9 - bourání podlahy po základové konstrukce (základovou desku) - dlažba, betonová mazanina 60 mm, izolace fibrex 20 mm
- B10 - bourání nášlapné vrstvy podlahy
- B11 - bourání spádových vrstev střechy včetně hydroizolace (PVC folie, zateplení minerální vatou 50 mm, asfaltový pás 3x, cementový potěr, lepenka, plynosilikátové desky 100 mm, škvára 30-50 mm)
- B12 - bourání atiky vyzdívané z cihel CDK 250/750 mm
- B13 - demontáž základových žeb. (žb. panely 150/800 mm)
- B14 - vybourání průvlaku žb. (350/450 mm)
- B15 - bourání podlahy po stávající stropní panely (PZD)
- B16 - vybourání podlahy topných kanálů včetně zastropení - panely (PZD) tl. 100 mm
- B17 - vybourání podlahy včetně podkladního betonu dlažba, betonová mazanina 60 mm, izolace fibrex 20 mm, podkladní beton tl. 100 mm (včetně odstranění rostlého terénu pod základy do hloubky -4,050 m)



±0,00=271,40m n.m. Bpv

Název Akce: ZŠ U Krčského lesa 1320, Praha 4 - nástavba objektu

OBJEDNAVATEL MČ Praha 4 Antala Staška 2059/80b 140 46 Praha 4	AKCE Nástavba, přístavba a stavební úpravy objektu Základní školy U Krčského lesa, Jánošíkova 2/čp.1320, Praha 4, k.ú. Krč	VED.PROJ. ING. JIŘÍ PADEVĚT	
		ZODP.PROJ. ING. JIŘÍ PADEVĚT	
		SPOLUPR. BRETISLAV HORÁK ING. KLÁRA BÁŠOVÁ	
		ZAK.Č. 0004 0227 40	
VÝKRES Řez A-A a Řez B-B stávající stav a bourání	STUPEŇ DPS FORM. 2A4 MĚŘ.: 1:100 DATUM 06/2025	D.1.1.3 AS PROFESE	4.4 VÝKRES